

Járművek

András a gőzös, Kiscenk, a dízel és Dmot, a motorkocsi felváltva rója köreit a személykocsik társaságában a 760 mm széles, keskeny nyomtávú sínpáron.

Dmot, az ország egyetlen működő motorkocsija 2020-ban került felújításra. Az 1930-as években a GANZ gyárban készült motorkocsi mind a személy- mind a teherszállításból kivette a részét. A motorvonat 1971-ben érkezett a Múzeumvasútra. Sokáig a fűtőházban pihent üzemképtelen állapotban, majd 2020-ban a GYSEV szakemberei felújították, amely során új motort is kapott.

Skanzen

A nagycenki végállomáson található szabadtéri mozdony-skanzenben különböző gőzmozdonyok, patinás személy-, teher- rönkszállító, valamint alagút kocsik tekinthetők meg. A kiállított személykocsik berendezése korhű, az eredeti vasakályhák is láthatók, amelyekkel egykor az utasteret fűtötték.

Mozdonyvezetés

Egy gőzmozdonyt testközelből látni, és vezetni nem mindennapi lehetőség!

16 éves kor felett „András” gőzmozdonyunk fedélzetén irányíthatja a szerelvényt, amelyet oklevéllel igazolunk. A mozdonyvezetéshez előzetes bejelentkezés szükséges.

Csoportos utazás és különvonat rendelés
E-mail: nagycenk-muzeumvasut@gysev.hu

A Múzeumvasút tavasztól őszi hétvégén, ünnepnapokon és a meghirdetett hétköznapokon közlekedik.

Részletes menetrendet, árakat, egyéb információt honlapunkon talál.

99/ 577-212 • www.gysev.hu



NAGYCENKI SZÉCHENYI MÚZEUMVASÚT



András, a pöfögő gőzös, Kiscenk, a fürge dízel, és Dmot, Magyarországon az egyetlen működő dízel motorkocsi, interaktív vasúti tanösvény, tematikus játék- és fitnesspark, mozdony-skanzen, vendégmarasztaló, múliidéző hangulat.



Vasútvonal
Gyermekvasutasok

Interaktív vasúti tanösvény
Fűtőház Látogatatóközpont

Járművek, Skanzen
Játék-és fitnesspark



Fotó: Lackó Zsolt Egon

Nagycenki Széchenyi Múzeumvasút

A Múzeumvasút a pöfögő gőzössel, a lágyan duruzsoló dízelmozdonnyal, vagy a Dmottal vontatott szerelvényei a régmúlt idők utazásainak hangulatát, romantikáját idézik.

A nagycenki Széchenyi-kastély közelében épült Múzeumvasutat a GYSEV Zrt. üzemelteti Nagycenk és Fertőboz között, ahol a szolgáltatot lelkes gyermekvasutasok látják el.

A Nagycenki Széchenyi Múzeumvasút újjáépült vasúti pályával, századfordulós hangu-

lattal, felújított, korhű vasúti személykocsikkal, állomásokkal, peronokkal, interaktív vasúti tanösvénnyel, játék- és fitneszparkkal fogadja utasait András, a gőzmozdony, Kiscenk, a dízelmozdony és a Dmot motorkocsi főszereplésével, újjávarázsolt környezetben!

A Múzeumvasút legegyszerűbben a Győr–Sopron vasútvonalon közelíthető meg, Fertőboz állomáson csatlakozást biztosítunk a személyvonatok és a Múzeumvasút között.



Játék- és fitneszpark

A klasszikus, fából készült játszótéri elemek, a kézzel hajtott vonathinta, a gőzös-mókuskereké az a kort idézik, amikor még csak gőzösk rótták a köröket a pályán. A mai vasút világát idéző, modern játékpark pedig az önfeledt szórakozás, mozgás birodalma, a nagyobbak kikapcsolódását pedig fitneszpark szolgálja.

Rendezvények a Kisvasúton

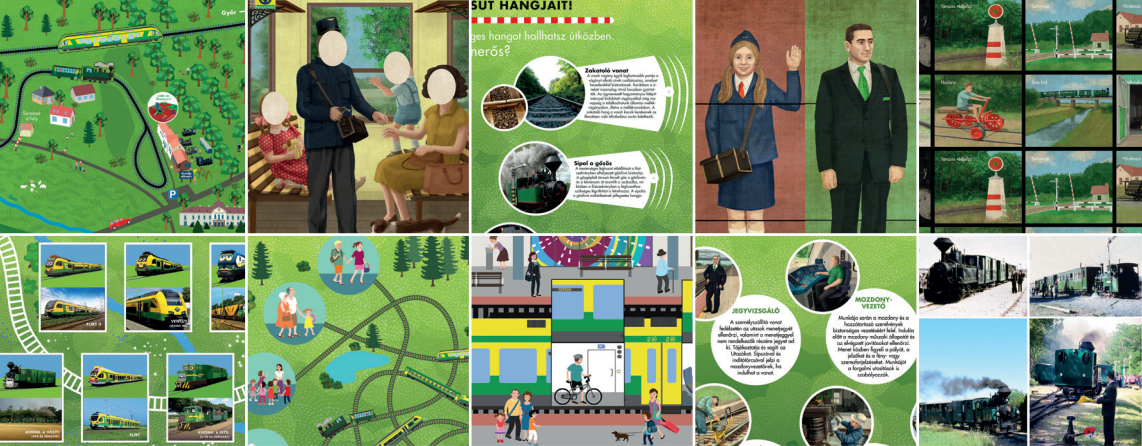
Gyereknap

Mókázzunk együtt a gyereknapon a Nagycenki Széchenyi Múzeumvasúton! Pöfögő gőzössel, kézműves foglalkozással, ügyességi játékokkal, fűtőházlátogatással és sok-sok meglepetéssel várunk mindenkit egy felejthetetlen napra Nagycenkre.

A Múzeumvasút születésnapja

Szeretettel vár mindenkit András, a gőzmozdony a Múzeumvasút születésnapjára. Modellvasút-kiállítással, fényképezkedési lehetőséggel és megannyi színes programmal tarkított, szezonzáró rendezvény.





Interaktív tanösvény, játék- és fitnesspark

Izgalmas, vasúti kalandozásra hív az interaktív tanösvény, a játék- és fitnessparkban pedig minden korosztály remekül szórakozhat.

A vasúti tanösvény egyedülálló környezetben vár felfedezésre. A tanösvénytáblák a nagymúltú vasút életébe adnak betekintést. Többek között megismerhetjük, kik járulnak hozzá a felhőtlen utazásainkhoz, útközben milyen különleges hangokkal találkozhatunk, milyen eszközök szállítanak bennünket a kiválasztott úticélunkhoz.

TANÖSVÉNYTÁBLÁK

- 1 Interaktív hangos tábla** – segítségével a kisvasút menetvonalát járhatjuk be kisonnattal és nagyvasúti szerelvényvel. A tábla 3 nyelven nyújt hangos tájékoztatást a Múzeumvasútról és környékéről.
- 2 Labirintus tábla** – Vezesd a járműveket a helyükre!
- 3 Forgasd ki a megfelelő karaktert**, és ismerd meg, ki látható a képen!
- 4 Kukkants be a felhúzható elemek alá**, és megtudhatod, mi történik a vasútállomáson!
- 5 Ismerd meg a vasút hangjait!**
- 6 Keresd a párját!** – A Nagycenki Széchenyi Múzeumvasút mindennapjai képekben.
- 7 Ismerd meg a GYSEV szerelvényeit!**
- 8 Fotófal** – Nostalgázz velünk!
- 9 Vasúti foglalkozások** – Kivel találkozhatunk a vasúton?
- 10 Ki hová utazik?** – Vezesd az utasokat a céljukhoz!
- 11 Ismerd meg a Nagycenki Széchenyi Múzeumvasút történetét!**

A vasúti tanösvény 6 táblája egy-egy betűgyűjtési állomás. A megtalált betűket a gyűjtőlapon sátrózva egy szó áll össze. A megfejtést bemutatónak a pénztárnál apró meglepetéssel kedveskedünk. A gyűjtőlap a kisvasút közlekedési ideje alatt a pénztárnál kérhető vagy a honlapunkról – www.gysev.hu – letölthető.

A vasútvonal

Az 1972-ben épült, 3600 m hosszú vasútvonal Fertőboz vasútállomást köti össze a nagycenki Széchenyi-kastélyal. A vonal első része az egykori nagycenki cukorgyári iparvágány helyén épült, Fertőboz és Barátság között. A második rész Barátság állomástól indulva Nádatelep megállóhelynél ágazik le, és több kanyarral éri el a nagycenki Kastély állomást. A pálya talán legszebb szakasza az Ikva fölött átívelő, háromnyílású híd.

A vonal különlegessége, hogy a mozdony az utazás során, a pálya kialakítása miatt, többször irányt vált. Fertőbozon, a múzeumvasút egyik végállomásán található a négy mozdony tárolására alkalmas fűtőház, és itt csatlakozhatunk a nagyvasútra is.

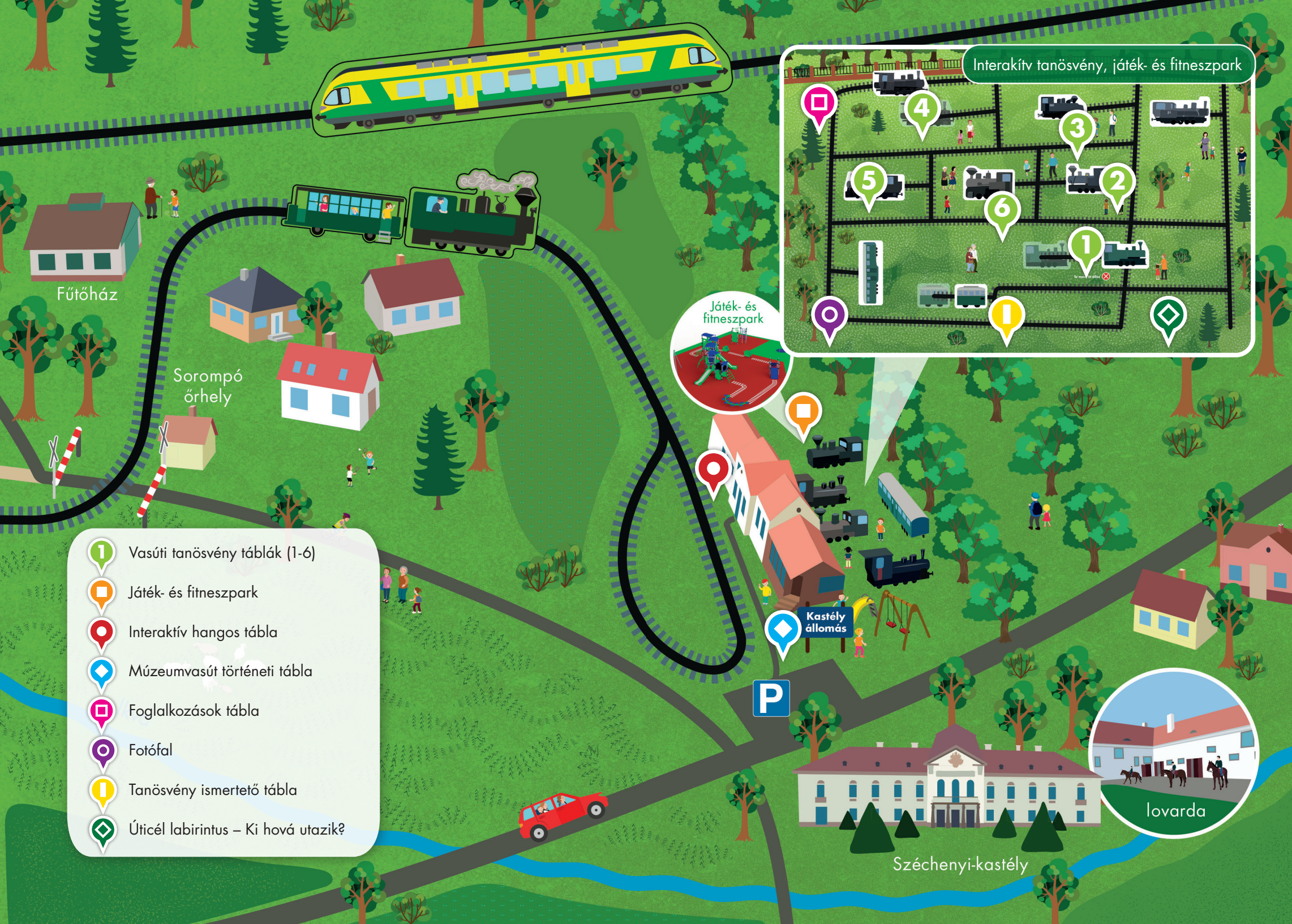
Gyermekvasutasok

A Múzeumvasúton nem mindennapi személyzettel találkozhat a látogató. A szolgálatot lelkes gyermekvasutasok látják el, akik arra vállalkoztak, hogy a szükséges vasúti tudnivalók elsajátítása után, szabadidejük egy részét a Múzeumvasúton töltsék, felnőtt vasutasok ellenőrzése és irányítása mellett.

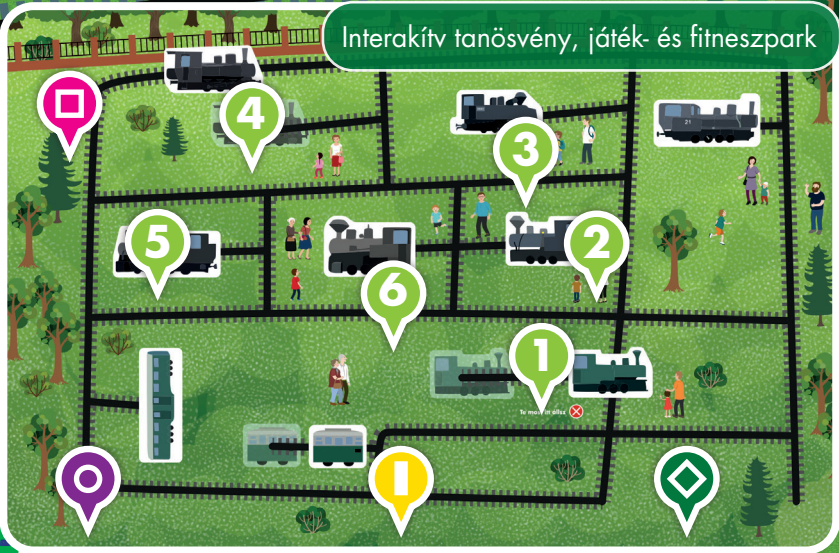
Fűtőház Látogatóközpont Fertőbozon

Kukkants be a mozdonyvezetők mindennapjaiba a fertőbozi fűtőház belsejében újonnan kialakított látogatóközpontban. Itt fűtik fel Andrászt, a gőzöst szolgálat előtt, itt végzik a szakemberek a mozdonyok karbantartását és itt szállásolják el az üzem kívüli mozdonyokat.





Interaktív tanösvény, játék- és fitneszpark



Kastély állomás



lovarda

Széchenyi-kastély

Fűtőház

Sorompó
őrhely

-  Vasúti tanösvény táblák (1-6)
-  Játék- és fitneszpark
-  Interaktív hangos tábla
-  Múzeumvasút történeti tábla
-  Foglalkozások tábla
-  Fotófal
-  Tanösvény ismertető tábla
-  Úticél labirintus – Ki hová utazik?